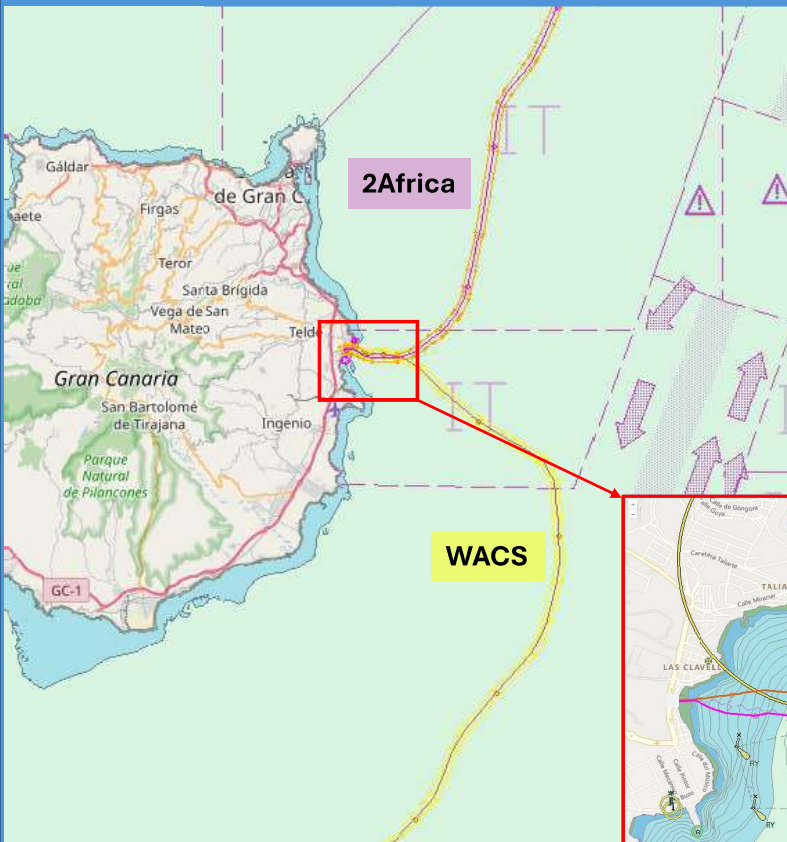


West Africa Cable System (WACS) & 2Africa Cable System – Grand Canary Island, Spain

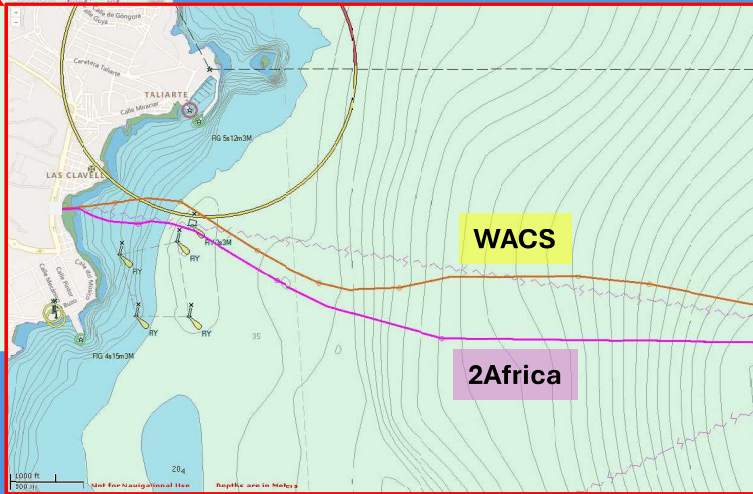


Attention Mariners:

The *West Africa Cable System* (installed 2011) and the *2Africa Cable System* (installed 2023) are subsea telecommunications cables landing at Grand Canary Island. Subsea cables carry important communications including internet, telephone, and other data. Cables carry more than 95% of international communications, with more capacity, speed, and security than satellites, but they may be damaged by anchors, fishing gear, and other seabed activities.

The approximate route of each cable is shown on the attached sketch and corresponding route position list. Cables are essential to regional and global communications and are protected by international law. Due to possible uncertainty in the location of marine operations, we ask mariners to keep anchors, fishing gear, and other equipment that may contact the seabed at least 1/2 nautical mile away. If your gear snags something that may be a cable, please do not try to lift it. That could cause risk to the vessel, crew, and cable. Weight and tension of the cable could affect vessel stability, and cables carry significant electrical current. It may be necessary to sacrifice your gear. If a person damages a cable intentionally or by culpable negligence, such damage is illegal, and the responsible person may be liable for expensive repair costs. Anchoring within less than 0.25 nautical miles of submarine cables is prohibited by Spanish law.

For more information, please contact *Vodafone Spain* or *Sea Risk Solutions*.



Atención marineros:

El *West Africa Cable System* (instalado en 2011) y el sistema de cable *2Africa* (instalado en 2023) son cables submarinos de telecomunicaciones que aterrizan en la isla de Gran Canaria. Los cables submarinos transportan comunicaciones importantes como Internet, teléfono y otros datos, y transportan más del 95% de las comunicaciones internacionales, con más capacidad, velocidad y seguridad que los satélites, pero pueden verse dañados por anclas, aparejos de pesca y otras actividades en el fondo marino.

La ruta aproximada de cada cable se muestra en el mapa adjunto y la lista correspondiente de posiciones de ruta. Los cables son esenciales para las comunicaciones regionales y globales y están protegidos por el derecho internacional. Debido a la posible incertidumbre de la ubicación de las operaciones marítimas, solicitamos a los navegantes que mantengan las anclas, los aparejos de pesca y otros equipos que puedan entrar en contacto con el fondo marino al menos a 0,5 millas náuticas de distancia. Si su equipo se engancha en algo que pueda ser un cable, no intente levantarlo. Eso podría causar riesgo para el barco, la tripulación y el cable. El peso y la tensión del cable pueden afectar a la estabilidad del barco, y los cables transportan una corriente eléctrica significativa. Puede que sea necesario sacrificar su equipo. Si una persona daña un cable intencionadamente o por negligencia culposa, dicho daño es ilegal y la persona responsable puede ser responsable de los costosos costes de reparación. El anclaje está prohibido por la ley de España a menos de 0,25 millas náuticas de cables submarinos.

Para más información, por favor, póngase en contacto con *Vodafone España* o *Sea Risk Solutions*.

Contact Details | Detalles de Contacto

Maintenance Authority of Vodafone

Carlos Carrillo Llorente

Email: carlos.carrillo@vodafone.com

Operacion_Mantenimiento_WA@corp.vodafone.es

Tel: +34 649 28 13 36

Sea Risk Solutions

Email: info@searisksolutions.com

Tel/WhatsApp: +1 206 427 6553



West Africa Cable System (WACS) & 2Africa Cable System – Grand Canary Island, Spain

Route Position Lists | Listas de posiciones de las rutas

WACS

Latitude (WGS 84)	Longitude (WGS 84)	Depth (m)	Latitude (WGS 84)	Longitude (WGS 84)	Depth (m)
27° 58.997 N	15° 22.639 W	1	27° 46.7425 N	15° 9.9561 W	1880
27° 58.999 N	15° 22.623 W	2	27° 44.7183 N	15° 10.5384 W	1987
27° 59.002 N	15° 22.609 W	3	27° 43.7289 N	15° 10.9057 W	2041
27° 59.003 N	15° 22.593 W	4	27° 42.8977 N	15° 11.4954 W	2070
27° 59.004 N	15° 22.578 W	5	27° 40.8163 N	15° 13.5779 W	2070
27° 59.005 N	15° 22.562 W	6	27° 38.7983 N	15° 15.4862 W	2010
27° 59.009 N	15° 22.548 W	6	27° 37.8088 N	15° 16.105 W	2042
27° 59.011 N	15° 22.533 W	7	27° 36.2681 N	15° 16.7583 W	2060
27° 59.012 N	15° 22.517 W	8	27° 35.2873 N	15° 17.323 W	2140
27° 59.013 N	15° 22.502 W	8	27° 34.1182 N	15° 18.4183 W	2160
27° 59.015 N	15° 22.487 W	9	27° 32.9343 N	15° 19.7843 W	2250
27° 59.017 N	15° 22.472 W	10	27° 31.387 N	15° 23.3418 W	2376
27° 59.019 N	15° 22.457 W	10	27° 30.9547 N	15° 24.7223 W	2350
27° 59.0218 N	15° 22.1982 W	31	27° 30.6444 N	15° 26.7302 W	2432
27° 58.8425 N	15° 21.879 W	52	27° 30.3946 N	15° 27.745 W	2661
27° 58.7707 N	15° 21.7382 W	44	27° 28.7235 N	15° 31.0931 W	2505
27° 58.7244 N	15° 21.6209 W	49	27° 28.1374 N	15° 33.1411 W	2480
27° 58.6968 N	15° 21.491 W	63	27° 27.7214 N	15° 34.9141 W	2420
27° 58.7037 N	15° 21.2869 W	84	27° 27.5166 N	15° 38.8853 W	2518
27° 58.7439 N	15° 21.0784 W	96	27° 28.0561 N	15° 41.1537 W	2240
27° 58.7474 N	15° 20.5435 W	293	27° 28.1019 N	15° 41.9494 W	2223
27° 58.7168 N	15° 20.2465 W	383	27° 27.4912 N	15° 44.8919 W	2510
27° 58.5178 N	15° 19.0984 W	601	27° 27.3983 N	15° 47.0492 W	2537
27° 57.9607 N	15° 18.0836 W	750	27° 27.5408 N	15° 48.2749 W	2510
27° 56.8614 N	15° 16.8592 W	745	27° 28.4019 N	15° 50.7845 W	2233
27° 55.1579 N	15° 14.6373 W	850	27° 28.5478 N	15° 52.2007 W	2336
27° 53.7906 N	15° 12.0217 W	1030	27° 28.1823 N	15° 58.5715 W	3020
27° 53.2243 N	15° 11.0274 W	1533	27° 28.1142 N	16° 1.3054 W	3027
27° 52.9964 N	15° 10.7366 W	1642	27° 28.7438 N	16° 3.4783 W	3312
27° 52.5025 N	15° 10.4345 W	1693	27° 31.2509 N	16° 11.6335 W	3477
27° 52.0301 N	15° 10.1495 W	1721	27° 31.6262 N	16° 13.305 W	3490
27° 50.0531 N	15° 9.9145 W	1869	27° 32.1251 N	16° 19.9396 W	3503
27° 47.7257 N	15° 9.7951 W	1856	27° 32.2257 N	16° 21.9454 W	3507

2Africa

Latitude (WGS 84)	Longitude (WGS 84)	Depth (m)	Latitude (WGS 84)	Longitude (WGS 84)	Depth (m)
27° 58.9922 N	15° 22.6692 W	3	28° 17.0454 N	15° 9.9476 W	2889
27° 58.9944 N	15° 22.638 W	3	28° 18.0011 N	15° 9.5714 W	3087
27° 58.9938 N	15° 22.6238 W	3	28° 19.0526 N	15° 9.2591 W	3196
27° 58.9908 N	15° 22.6091 W	3	28° 20.8637 N	15° 8.8583 W	3317
27° 58.9626 N	15° 22.5407 W	8	28° 21.6891 N	15° 8.7706 W	3345
27° 58.9485 N	15° 22.4921 W	11	28° 23.4278 N	15° 8.6982 W	3382
27° 58.9487 N	15° 22.3204 W	20	28° 25.1238 N	15° 8.9548 W	3421
27° 58.941 N	15° 22.233 W	38	28° 27.5 N	15° 10.0599 W	3460
27° 58.9122 N	15° 22.1361 W	50	28° 29.7976 N	15° 11.539 W	3488
27° 58.7299 N	15° 21.7994 W	44	28° 34.6997 N	15° 16.3127 W	3559
27° 58.6379 N	15° 21.5883 W	57	28° 36.0015 N	15° 17.6878 W	3574
27° 58.5193 N	15° 21.1136 W	98	28° 41.1405 N	15° 24.0093 W	3600
27° 58.5023 N	15° 19.7087 W	514	29° 3.9072 N	15° 52.6211 W	3645
27° 58.539 N	15° 19.5806 W	530	29° 5.4306 N	15° 54.4146 W	3647
27° 58.7317 N	15° 18.6842 W	616	29° 18.1823 N	16° 6.8499 W	3670
27° 58.7704 N	15° 18.5883 W	619	29° 37.7354 N	16° 25.3415 W	3734
27° 59.1444 N	15° 18.0376 W	705	29° 39.3042 N	16° 26.4292 W	3741
27° 59.5265 N	15° 17.4553 W	803	30° 1.1974 N	16° 36.7652 W	3919
27° 59.8329 N	15° 16.9573 W	886	30° 2.447 N	16° 37.2216 W	3925
28° 0.036 N	15° 16.7144 W	915	30° 3.8102 N	16° 37.4898 W	3930
28° 0.7387 N	15° 16.0339 W	1017	30° 14.8823 N	16° 38.3056 W	4041
28° 0.9508 N	15° 15.8769 W	1046	30° 16.7828 N	16° 38.263 W	4075
28° 1.7152 N	15° 15.4499 W	1139	30° 23.3942 N	16° 37.1028 W	4125
28° 1.9741 N	15° 15.3579 W	1171	30° 25.8825 N	16° 36.4522 W	4161
28° 3.1426 N	15° 15.0786 W	1222	30° 28.4824 N	16° 35.7036 W	4172
28° 4.9481 N	15° 14.616 W	1314	30° 28.7342 N	16° 35.6866 W	4173
28° 9.7154 N	15° 13.7233 W	1885	30° 28.9827 N	16° 35.7135 W	4175
28° 11.3636 N	15° 13.4873 W	2180	30° 30.6548 N	16° 36.2717 W	4210
28° 11.9371 N	15° 13.3014 W	2170			
28° 12.5556 N	15° 12.8947 W	2244			
28° 13.8775 N	15° 11.6977 W	2494			
28° 14.3126 N	15° 11.3844 W	2540			
28° 15.0512 N	15° 10.9493 W	2538			

